



金工

綾井 政城
AYAI Masaki



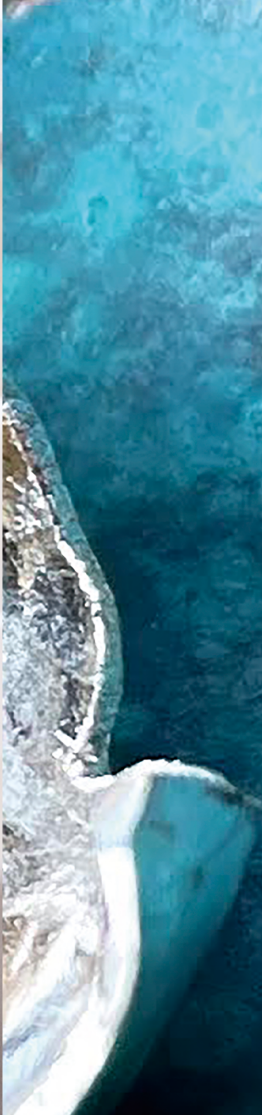
漆芸

多賀 直
TAGA Nao



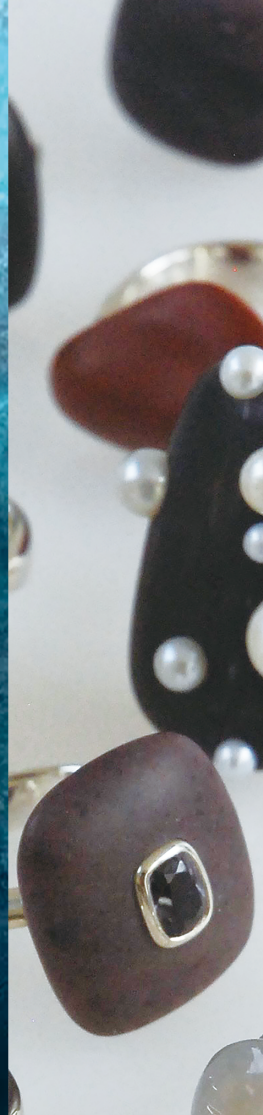
陶芸

平野 舞佳
HIRANO Maika



金工

堀内 茉莉乃
HORUCHI Marino



金工

森野 溪登
MORINO Keito



金工

尾崎 迅
OZAKI Hayate

能登半島地震復興支援・ヴォーリス六甲山荘築90周年記念・VORIES COTTAGE建設支援企画

次世代を担う工藝作家の萌し 六人展

2024年10月4日(金) ~ 6日(日) 11:00 ~ 18:00

会場 草志舎 入場無料

兵庫県西宮市北昭和町3-20 tel 0798 - 65 - 4303
主催 一般社団法人 AMENITY CREATIVE SUPPORT CENTER



綾井 政城 AYAI Masaki(金工)

- 1995 大阪府生まれ
- 2014 大阪市立工芸高等学校
プロダクトデザイン科 卒業
- 2018 金沢美術工芸大学工芸科
金工コース 卒業
- 2020 金沢美術工芸大学大学院
工芸科修士課程 修了
- 2021 金沢卯辰山工芸工房 入所



Eudocima tyrannus 2022
銅,真鍮,四分一,銀,黒味銅
H70×D90×W110(mm)

主に生き物から着想を得ており、それらに対する驚きや恐れ、高揚感などを題材として、鍛金や打ち出しといった金属工芸の技法による制作を行う。自身の中にあるイメージを具現化する事を念頭に置いており、写実よりも抽象表現に近い独自の造形方法によって作品を生み出す。

森野 溪登 MORINO Keito (金工)

- 2001 京都府生まれ
- 2019 京都市立銅駝美術工芸高等学校卒業
- 2022 山梨県立宝石美術専門学校卒業
金沢卯辰山工芸工房 入所
- 2023 JJAジュエリーデザインアワード
2023新人大賞



石ころRING SILVER925
H30×D30×W30(mm)

生活のすぐ側にある石には、何万年何億年もの歴史が詰まっている。人間はその歴史の輝きに古代から魅了されてきた。石の持つ自然な輝き、そして自然が作り出す美しい瞬間を身につけるジュエリーを制作している。

多賀 直 TAGA Nao(漆芸)

- 1999 北海道生まれ
- 2023 金沢美術工芸大学 工芸科 卒業
- 2024 卯辰山工芸工房 漆芸工房入所
- 2022 Van Cleef & Arpels Design
Scholarship 奨学生
- 2023 金沢美術工芸大学卒業制作展
招聘審査員特別賞(長谷川祐子氏)
リサイクルアート展 優秀賞
(審査委員長佐々木けいし氏)



swell-I

今回出展する酒器は、漆という生命的な素材の特徴に焦点を当て、麻布を媒体に「漆と自然作用」によって形作られている。これは、漆の生命的な動きとそれを仕上げる私「天為(漆)と人為(私)」の親和をテーマとして制作している。

尾崎 迅 OZAKI Hayate(金工)

- 1982 大阪府生まれ
- 2005 金沢美術工芸大学工芸科鑄金専攻卒業
- 2011 佐野ルネッサンス鑄金展 栃木テレビ社長賞
- 2012 茶の湯の現代展(智美術館)
高岡クラフトコンペティション
ファクトリーグランプリ
- 2015 恋スル工芸展(黒部市美術館)
- 2018 LEXUS NEW TAKUMI PROJECT
富山代表選出



夜盗 2019 青銅
H56×D56×W56(mm)

金属造形のうち鑄物の質感にこだわりをもち活動しています。研磨により手に入る濃密な素材感、人間のライフサイクルを超えて存在する永続性を持った合金の素材特性を自分の表現と合わせて作品を模索しています。制作は一輪挿しなどの普段使いの物から、オブジェ等多岐にわたります。2014年にアトリエを立ち上げ独立し、作品制作と研磨職人を両立している。

平野 舞佳 HIRANO Maika(陶芸)

- 1995 京都府生まれ
- 2019 京都市立芸術大学 美術学部
工芸科 卒業
- 2021 京都市立芸術大学大学院
美術研究科 工芸専攻(陶磁器)
修士課程 修了
- 2022 多治見市陶磁器意匠研究所
セラミックスラボ 卒業
- 2022 金沢卯辰山工芸工房 入所



不思議の採集 VI 2023
釉薬・磁土
H140×D150×W150(mm)

やきものの釉薬を主な素材として制作をしています。土ともガラスとも異なる独特の質感と柔らかな色彩を用いて、繊細な雰囲気を持たせつつ、自分の心を動かしたのやそれらを見たときのイメージを表現したいと考えています。温度を変えながら何度も焼いていくことで生まれる奥行きのある表情を見ていただけたらと思います。

堀内 茉莉乃 HORIUCHI Marino(金工)

- 2012 東京都立工芸高等学校
アートクラフト科 卒業
- 2015 京都伝統工芸大学
金属工芸専攻 卒業



Japonica
銀,黄銅
H13×D13×W7(mm)

日々の暮らしにささやかな満足感をもたらす金属工芸を手掛けています。自然の静かな瞬間や四季の移ろいを作品に込め、特別な日ではなく普段の生活の中でそっと手に取ることで、小さな喜びを感じられます。使うほどに日常の一部となり、何気ない瞬間に静かな豊かさをもたらします。

能登半島地震復興支援

ヴォーリズ六甲山荘築90周年記念・VORIES COTTAGE 建設支援企画

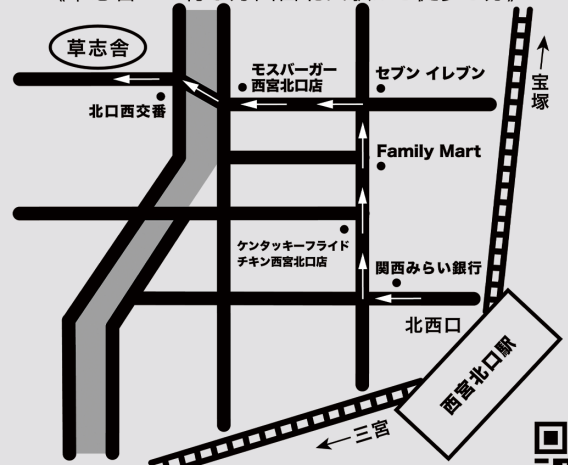
次世代を担う工藝作家の萌し 六人展

2024年10月4日(金) ~ 6日(日) 11:00 ~ 18:00

会場 草志舎 入場無料 同時開催 アート&カフェ

本展では、能登半島地震復興支援企画として北陸で活躍する工藝作家の作品を展示販売いたします。次世代を担う工藝作家たちは、独自の観点から工藝の新しい可能性を探求しています。陶芸、漆芸、金工という領域だけではなくジャンルを超えた表現を見出し、多様な素材を魅力的に変容、トランスフォームさせています。今を生きる現代工藝作家の作品をぜひご覧ください。

《草志舎への行き方西宮北口駅から徒歩3分》



兵庫県西宮市北昭和3-20 TEI 0798-65-4303

<https://amenity-csc.com>

主催 一般社団法人 AMENITY CREATIVE SUPPORT CENTER

協賛 認定特定非営利活動法人アメンティ2000協会

